

# Einstellungen Distiller 6

Heider - Adobe PDF-Einstellungen ✕

Allgemein | Bilder | Schriften | Farbe | Erweitert | PDF/X

Beschreibung

Dateioptionen

Kompatibilität: Acrobat 5.0 (PDF 1.4) ▾

Komprimierung auf Objektebene: Nur Tags ▾

Seiten automatisch drehen: Aus ▾

Bund: Links ▾

Auflösung: 600 dpi (Punkte pro Zoll)

Alle Seiten

Seiten von:  bis:

Piktogramme einbetten

Für schnelle Web-Anzeige optimieren

Standardpapierformat

Breite:  Einheit:  ▾

Höhe:

# Heider - Adobe PDF-Einstellungen



Allgemein Bilder Schriften Farbe Erweitert PDF/X

## Farbbilder

Neuberechnung: Aus 150 ppi (Pixel pro Zoll)

Komprimierung: ZIP

## Graustufenbilder

Neuberechnung: Aus 150 ppi (Pixel pro Zoll)

Komprimierung: ZIP

## Schwarzweißbilder

Neuberechnung: Aus 300 ppi (Pixel pro Zoll)

Komprimierung: ZIP

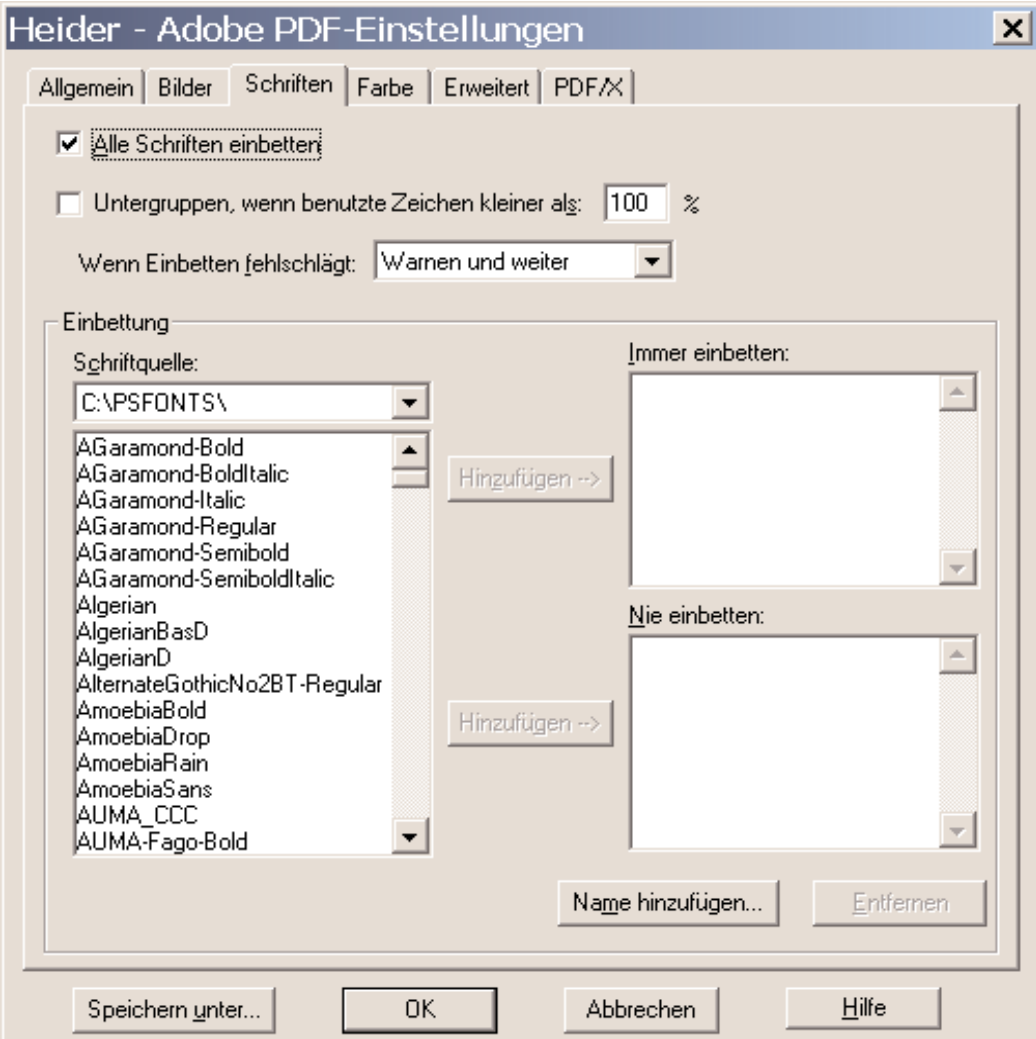
Mit Graustufen glätten: Aus

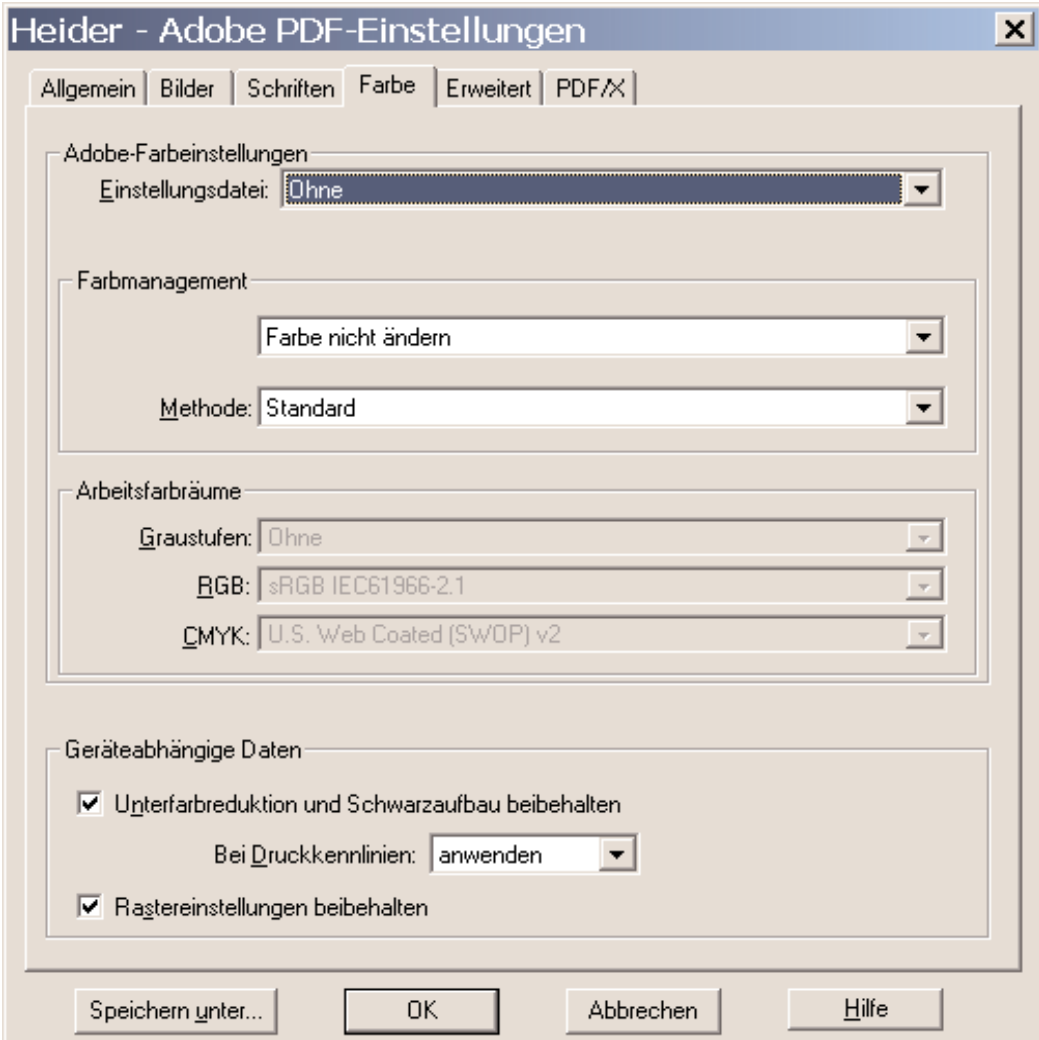
Speichern unter...

OK

Abbrechen

Hilfe





## Heider - Adobe PDF-Einstellungen



Allgemein Bilder Schriften Farbe Erweitert PDF/X

### Optionen

- Überschreiben der Adobe PDF-Einstellungen durch PostScript-Datei zulassen
- PostScript ~~X~~Objects zulassen
- Farbverläufe in Smooth Shades konvertieren
- JDE-Datei (Job Definition Format) erstellen
- Level 2 cospage-Semantik beibehalten
- Einstellungen für Überdrucken beibehalten
  - Überdruckstandard ist nicht Null
- Adobe PDF-Einstellungen in PDF-Datei speichern
- Ursprüngliche JPEG-Bilder wenn möglich im PDF speichern
- Portable Job Ticket in PDF-Datei speichern
- Prologue.ps und Epilogue.ps verwenden

### DSC (Document Structuring Conventions)

- DSC-Kommentare verarbeiten
  - DSC-Warnungen protokollieren
  - EPS-Info von DSC beibehalten
  - GPI-Kommentare beibehalten
  - Dokumentinfo von DSC beibehalten
  - Für EPS-Dateien Seitengröße ändern und Grafiken zentrieren

Speichern unter...

OK

Abbrechen

Hilfe

# Heider - Adobe PDF-Einstellungen



Allgemein Bilder Schriften Farbe Erweitert PDF/X

## PDF/X - Berichterstellung und Kompatibilität

PDF/X-1a  PDF/X-3

Wenn nicht kompatibel: Fortfahren

## Wenn kein Endformat- oder Objekt-Rahmen festgelegt ist

- Als Fehler melden  
 Endformat-Rahmen auf Medien-Rahmen mit Abständen festlegen (Zentimeter):

Links: 0,0 Rechts: 0,0 Oben: 0,0 Unten: 0,0

## Wenn kein Anschnitt-Rahmen festgelegt ist

- Anschnitt-Rahmen auf Medien-Rahmen festlegen  
 Anschnitt-Rahmen auf Endformat-Rahmen mit Abständen festlegen (Zentimeter):

Links: 0,0 Rechts: 0,0 Oben: 0,0 Unten: 0,0

## Standardwerte, sofern nicht im Dokument festgelegt

Profilname für Ausgabe-Intention: Ohne

Ausgabebedingung:

Registrierung (URL): <http://www.color.org>

Überfüllung: "False" eingeben

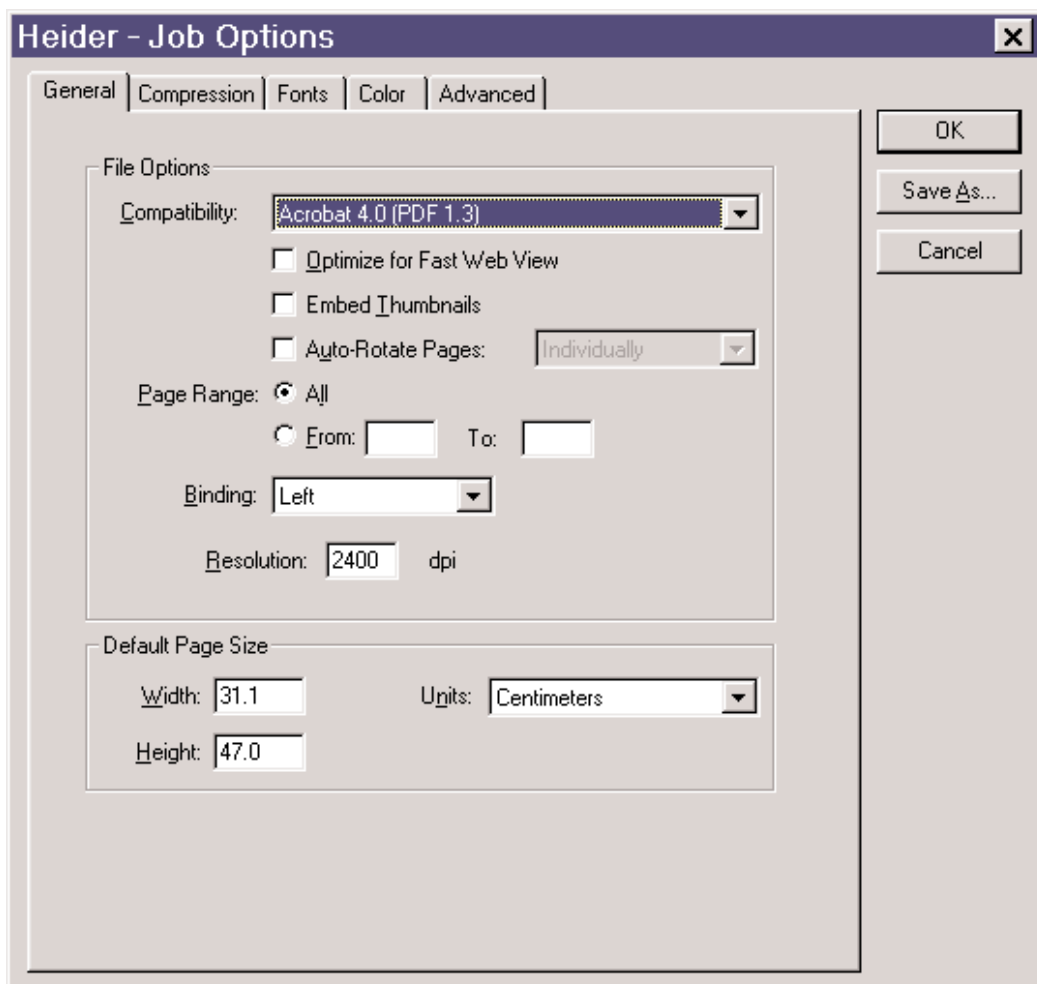
Speichern unter...

OK

Abbrechen

Hilfe

# Einstellungen Distiller 5



## Heider - Job Options



General | Compression | Fonts | Color | Advanced

OK

Save As...

Cancel

### Color Images

Bicubic Downsampling to  dpi  
for images above:  dpi

Compression:

Quality:

### Grayscale Images

Bicubic Downsampling to  dpi  
for images above:  dpi

Compression:

Quality:

### Monochrome Images

Bicubic Downsampling to  dpi  
for images above:  dpi

Compression:

Anti-Alias to gray:

Compress Text and Line Art



# Heider - Job Options



General | **Compression** | Fonts | Color | Advanced

Embed All Fonts

Subset embedded fonts when percent of characters used is less than:  %

When Embedding Fails:

OK

Save As...

Cancel

## Embedding

Base 14 Fonts

Courier  
Courier-Bold  
Courier-BoldOblique  
Courier-Oblique  
Helvetica  
Helvetica-Bold  
Helvetica-BoldOblique  
Helvetica-Oblique  
Symbol  
Times-Bold  
Times-BoldItalic  
Times-Italic  
Times-Roman  
ZapfDingbats



Always Embed:



Never Embed:

Add Name...

Remove

## Heider - Job Options



General | Compression | Fonts | **Color** | Advanced

OK

Save As...

Cancel

### Adobe Color Settings

Settings File:

None

### Color Management Policies

Leave Color Unchanged

Intent: Default

### Working Spaces

Gray: Dot Gain 20%

RGB: sRGB IEC61966-2.1

CMYK: U.S. Web Coated (SWOP) v2

### Device-Dependent Data

- Preserve Uverprint Settings
- Preserve Under Color Removal and Black Generation Settings
- Apply ▼ Transfer Functions
- Preserve Halftone Information

